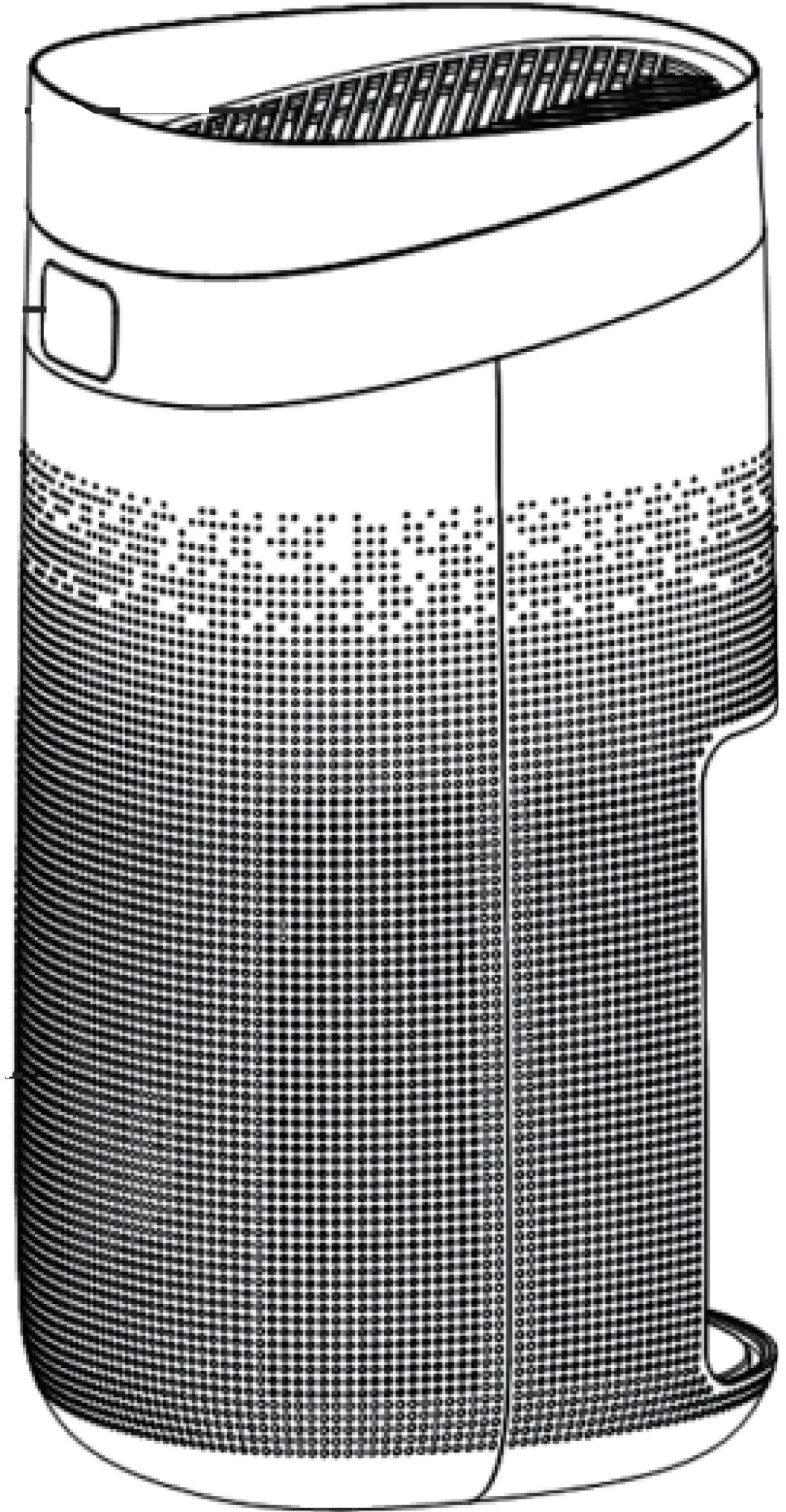


HYPNOTEK



**BRIGHT**

جهاز تنقية الهواء

---

دليل الإرشادات

# المحتوي

---

١	نقاط هامة.....
٢	فكرة عن المنتج.....
٤	المواصفات.....
٤	فلتر التركيب.....
٦	وظائف الجهاز.....
٨	الاتصال بالواي فاي.....
١٠	الصيانة.....
١١	اسئلة شائعة.....

# نقاط هامة

قبل الاستخدام، يرجى قراءة دليل المستخدم هذا بعناية والاحتفاظ به للرجوع إليه في المستقبل

## تحذيرات الاستخدام

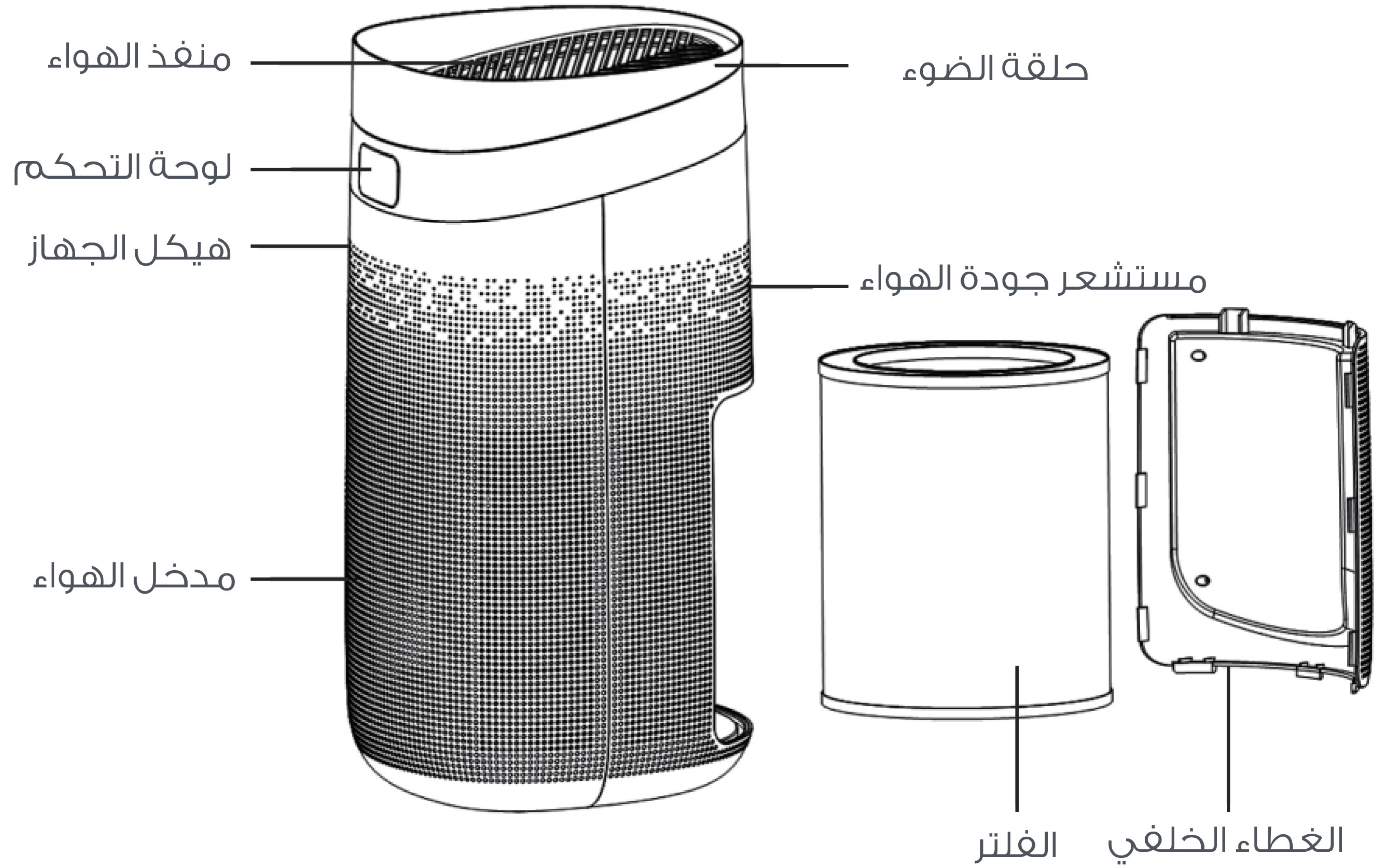
1. لتجنب الصدمات الكهربائية والحريق، لا تسمح للماء أو السائل أو أي منظفات قابلة للاشتعال بالدخول إلى المنتج أو لتنظيفه
2. لا ترش المبيدات الحشرية أو العطور أو غيرها من الرذاذ القابل للاشتعال حول المنتج
3. قبل توصيل مزود الطاقة يرجى التحقق مما إذا كان الجهد الكهربائي للمنتج متوافق مع جهد مصدر الطاقة المحلي
4. لا يمكن لهذا المنتج أن يحل محل التهوية العادية
5. تأكد من وضع المنتج بشكل ثابت ومستوى أفقي
6. اترك مسافة ٣٠ سم على الأقل على ظهر وجوانب المنتج ومساحة ٥٠ سم على الأقل فوق المنتج عند الاستخدام
7. تأكد من تركيب كل من الفلتر وغطائه بشكل صحيح قبل الاستخدام
8. لا تدخل إصبعك أو أشياء أخرى في مدخل الهواء لتجنب الضرر الجسدي أو المتاعب

## إرشادات السلامة

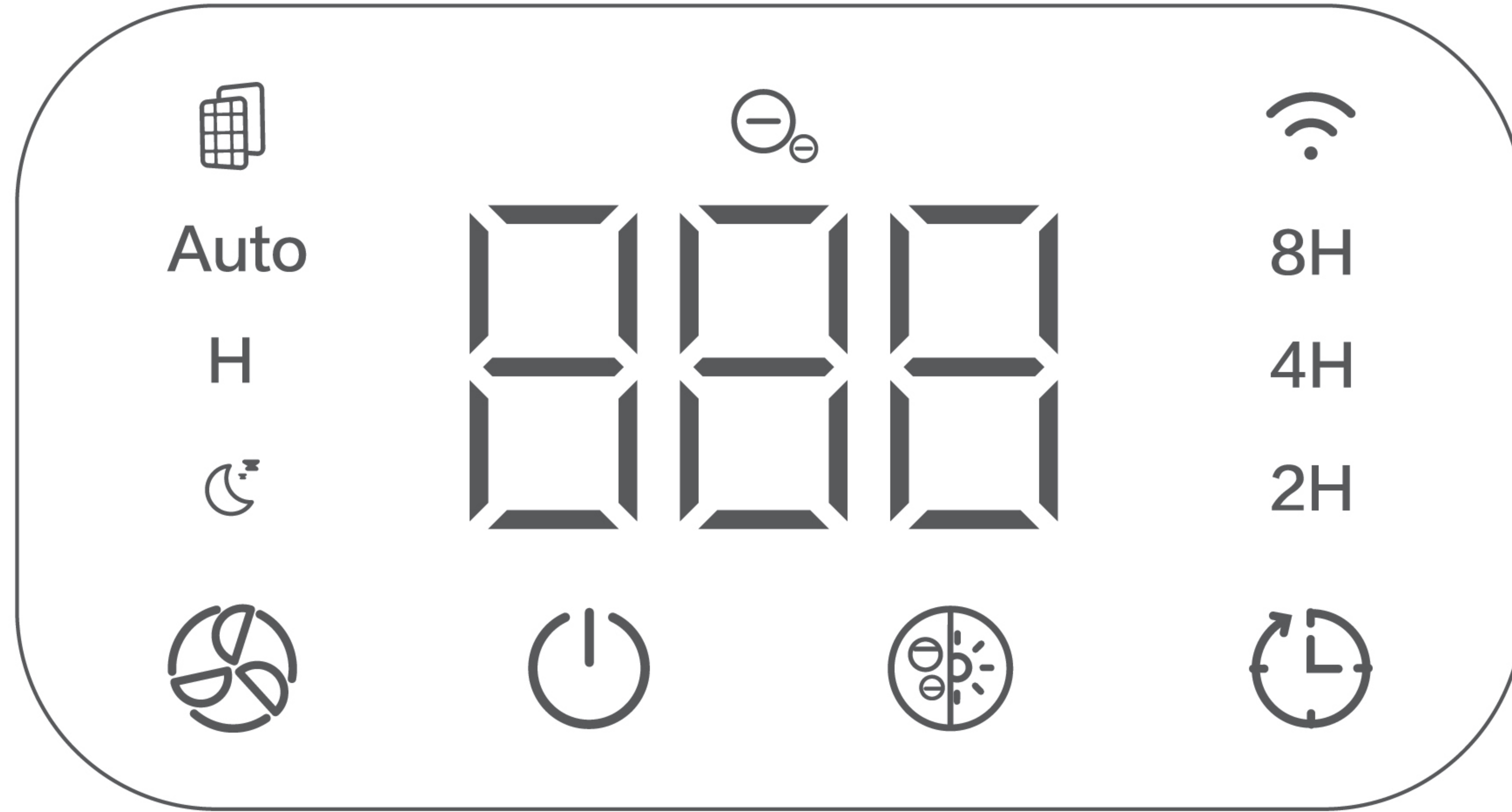
1. لا يمكن لجهاز منقي الهواء هذا أن يحل محل التهوية العادية، أو جمع الغبار اليومي أو ضخ الزيت عند الطهي
2. تأكد من توصيل مقبس الجهاز جيدًا بالمقبس الكهربائي إذا لم يكن كذلك، فسيكون القابس ساخنًا
3. لا تضع أي عناصر فوق الجهاز
4. تأكد من وضع واستخدام الجهاز على سطح ثابت ومستوى وأفقي
5. اترك مسافة ٣٠ سم على الأقل على ظهر وجوانب الجهاز، ومساحة لا تقل عن ٥٠ سم فوق الجهاز عند الاستخدام
6. لا تضع الجهاز تحت مكيف الهواء لمنع الماء المتكثف من السقوط في الجهاز
7. تأكد من تركيب كل من الفلتر والغطاء الخلفي بشكل صحيح قبل توصيل الطاقة
8. الرجاء استخدام الفلتر المصمم خصيصًا لهذا الجهاز
9. لا تستخدم أشياء صلبة لضرب الجهاز، وخاصة مخرج الهواء ومدخل الهواء
10. لا تدخل إصبعك أو أشياء أخرى في مدخل الهواء
11. لا تستخدم هذا الجهاز عند استخدامه بخاخ رذاذ داخلي، أو في مكان مليء بالشحوم أو الغازات القابلة للاشتعال أو الأبخرة الكيميائية
12. تأكد من فصل الجهاز عن الكهرباء قبل نقل الفلتر وتنظيفه وصيانته واستبداله
13. افصل التيار الكهربائي قبل نقل الجهاز

# فكرة عن المنتج

## المكونات



# لوحة التحكم



زر سرعة الرياح



زر الضوء/الأنيون



زر التشغيل



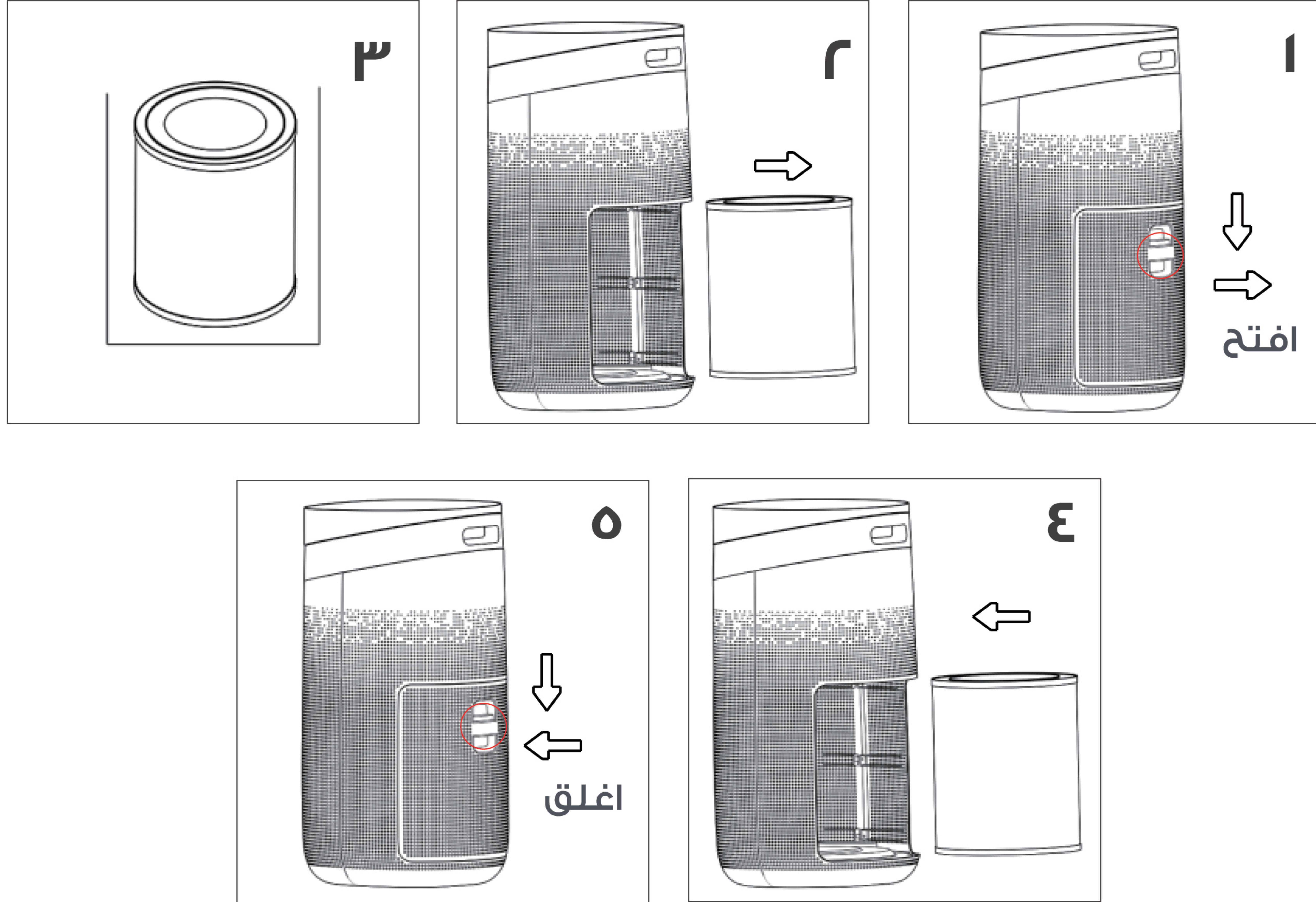
زر الواي فاي

# المواصفات

HYP-HT-AP06	رقم الموديل
270x303x562mm	المقاس
4.8kg	الوزن الصافي
100-240V 50/60Hz	المدخل
50W	الطاقة
500m <sup>3</sup> /h	معامل تدفق الهواء
50m <sup>2</sup>	نطاق التغطية

## خطوات تركيب الفلتر

قبل الاستخدام, يرجى إزالة غطاء الفلتر  
تأكد من فصل الجهاز عن الكهرباء قبل إزالة الفلتر أو تركيبه



- 1- اضغط على الدائرة الحمراء لإخراج الغطاء الخلفي
- 2- أخرج الفلتر من الجهاز
- 3- قم بإزالة تغليفة الفلتر
- 4- قم بتركيب الفلتر في الجهاز
- 5- اضغط على الدائرة الحمراء لإغلاق الغطاء

## وظائف الجهاز

قم بتوصيل الطاقة، وسيتم تشغيل كل المؤشرات لمدة ثانية واحدة ثم تتوقف عن التشغيل عندما يبدأ زر الإضاءة و زر المؤقت و زر سرعة الرياح في العمل مرة اخري فهذا يعني ان الماكينة في وضع الاستعداد

### زر التشغيل



اضغط على زر الطاقة، ثم ستقوم الماكينة بتشغيل الوضع الافتراضي التلقائي وسوف يضيء المؤشر المماثل بعد ٣٠ ثانية من العمل التمهيدي وسوف تعرض حلقة الضوء الالوان وفقاً لجودة الهواء

### زر المؤقت



١- في حالة العمل ، اضغط على زر المؤقت لضبطه بين دوران المؤقت ساعتين - اربع ساعات وسوف يعمل جرس التنبيه المقابل للمؤشر  
٢- في حالة تشغيل المؤقت ستبدأ الآلة في العد التنازلي وعندما يرتفع العداد ستتوقف المروحة عن العمل

### زر سرعة الرياح



١- اثناء العمل قم بالضغط علي زر الرياح لضبط سرعة الرياح مع درجة دوران S-H-Auto وسيتم تشغيل المؤشرات المناظرة في كل مرة تضغط فيها علي الزر سيصدر الجرس الكهربائي رنيناً لمرة واحدة  
٢- عندما تعمل الماكينة في الوضع التلقائي سيتم ضبط سرعة الرياح وفقاً لجودة الهواء  
٣- عندما يكون الجهاز في وضع النوم اذا لم يكن هناك عملية لمدو ٥ ثواني فان الاله سوف تدخل في وضع النوم

### تذكير لتبديل الفلتر

اثناء العمل عندما تكتشف الآلة أن المرشح ممتلىء بعد التشغيل لمدة ٢٢٠٠ ساعة فإن زر المرشح سوف يومض باللون الاحمر  
قم بالضغط علي زر سرعة الرياح لمدة ٧ ثواني لإيقاف الوميض ولإعادة الضبط بعد تثبيت فلتر جديد



## زر الضوء/الأنيون



١- اثناء عمل الجهاز اضغط على زر ضوء الأنيون وسيتغير درجة وميض الزر الى الضوء القوي والعادي مع اصدار صوت رنة خفيفة ولإغلاقه اضغط الزر بلطف مرة اخرى

٢- عند تشغيله اضغط لفترة طويلة على زر الأنيون / الضوء وسوف يرن الجرس لمرة واحدة ويتم تشغيل الأنيون والضوء. لإغلاقه اضغط لفترة طويلة عليه مرة أخرى وسيتهم اغلاق الأنيون والضوء

**ملاحظة:** يتعذر ضبط الإضاءة في حالة ايقاف تشغيل الجهاز

## الجهاز و وضع الأقتران لإكتشاف الشبكة

### مرحباً بك في عالم هينوتيك

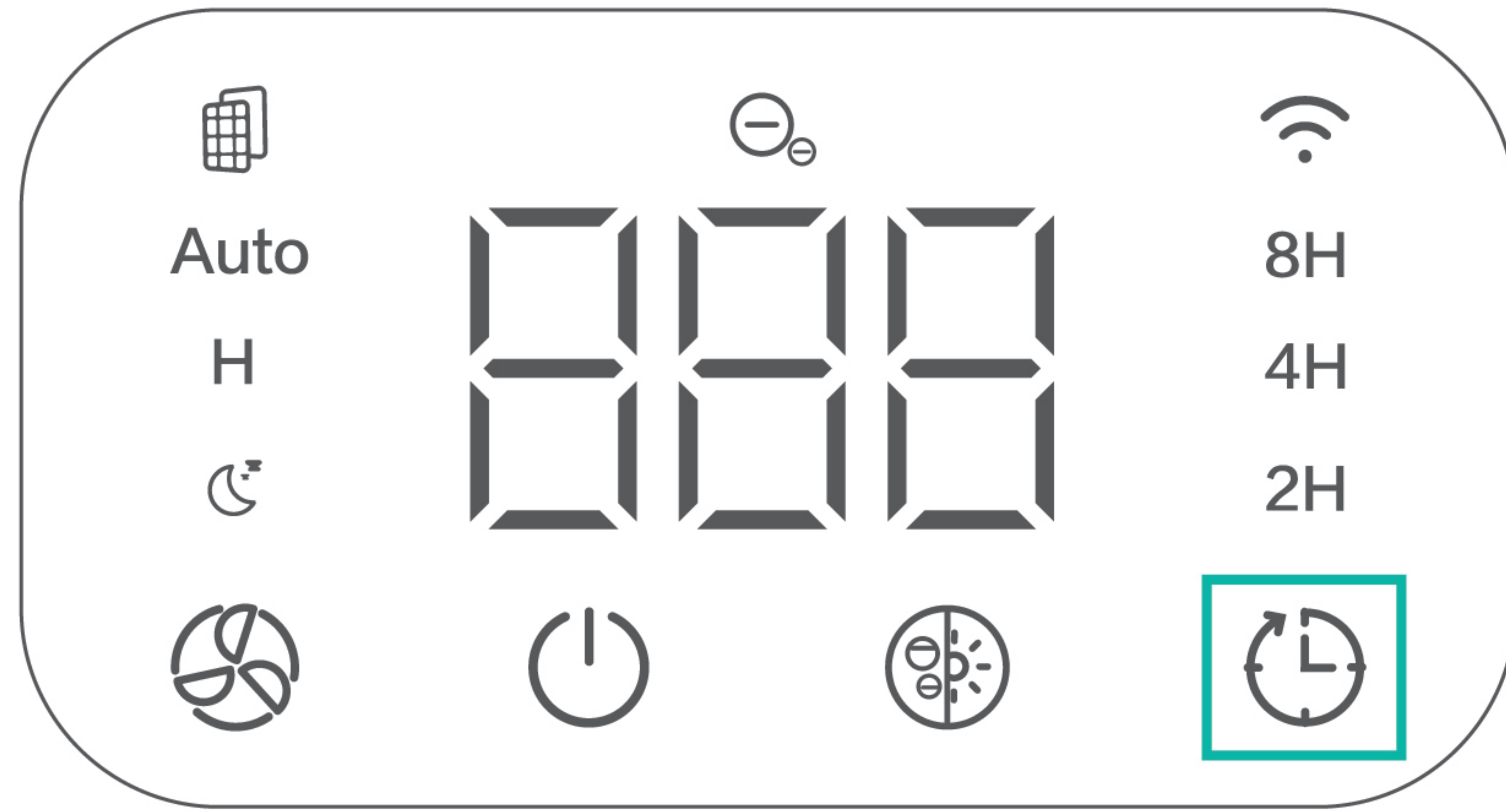
أولاً قم بالبحث عن تطبيق " HYPNOTEK " في المتجر المفضل لك جوجل بلاي او الاب ستور

ثانياً قم بتشغيل التطبيق واتباع الخطوات للتسجيل

ثالثاً قم بإضافة الجهاز لقائمة اجهزتك بعد التأكد من التالي

١- اتصالك بشبكة واي فاي ٢,٤ جيجا هيرتز وليست ٥ جيجا هيرتز

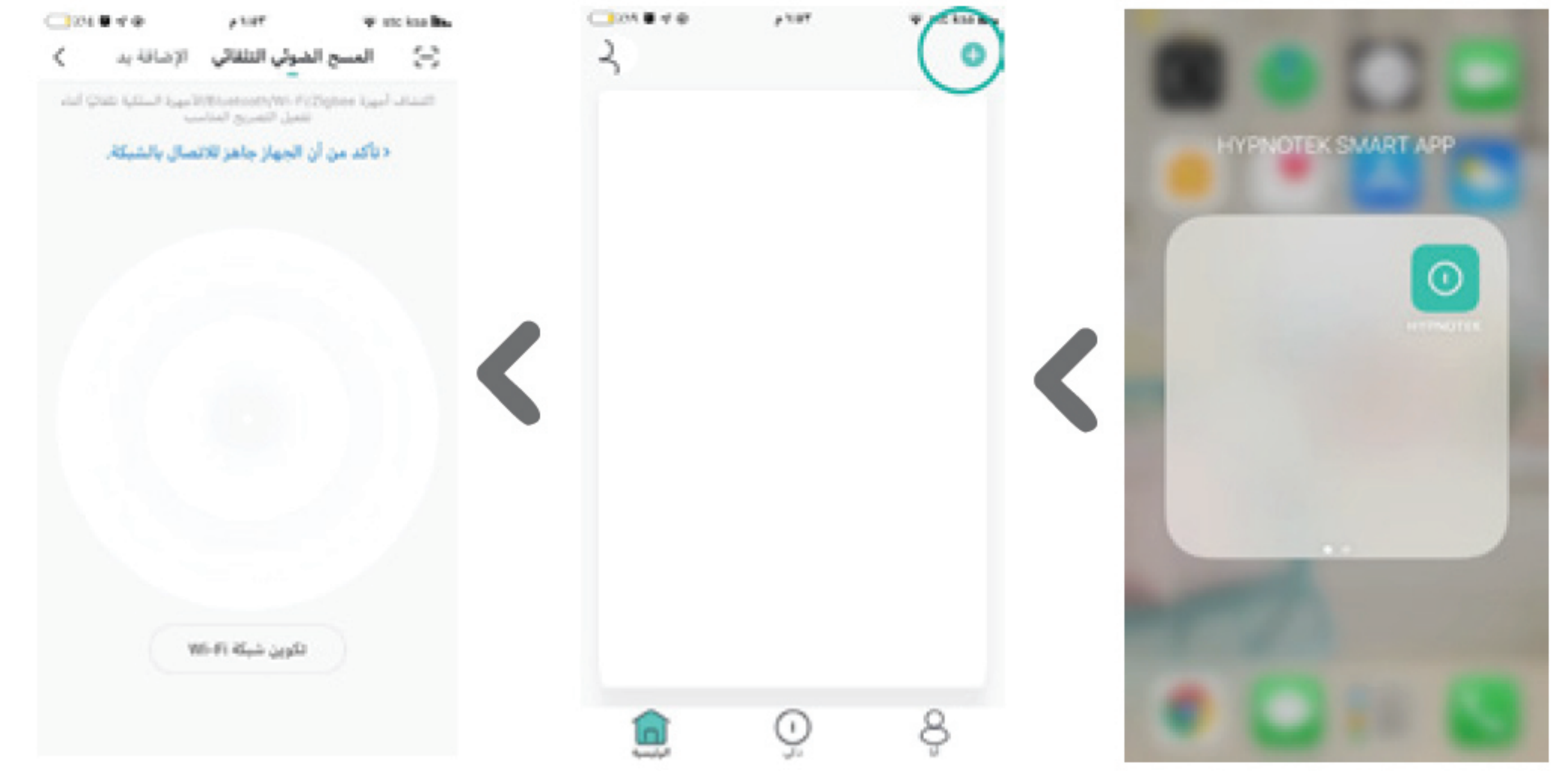
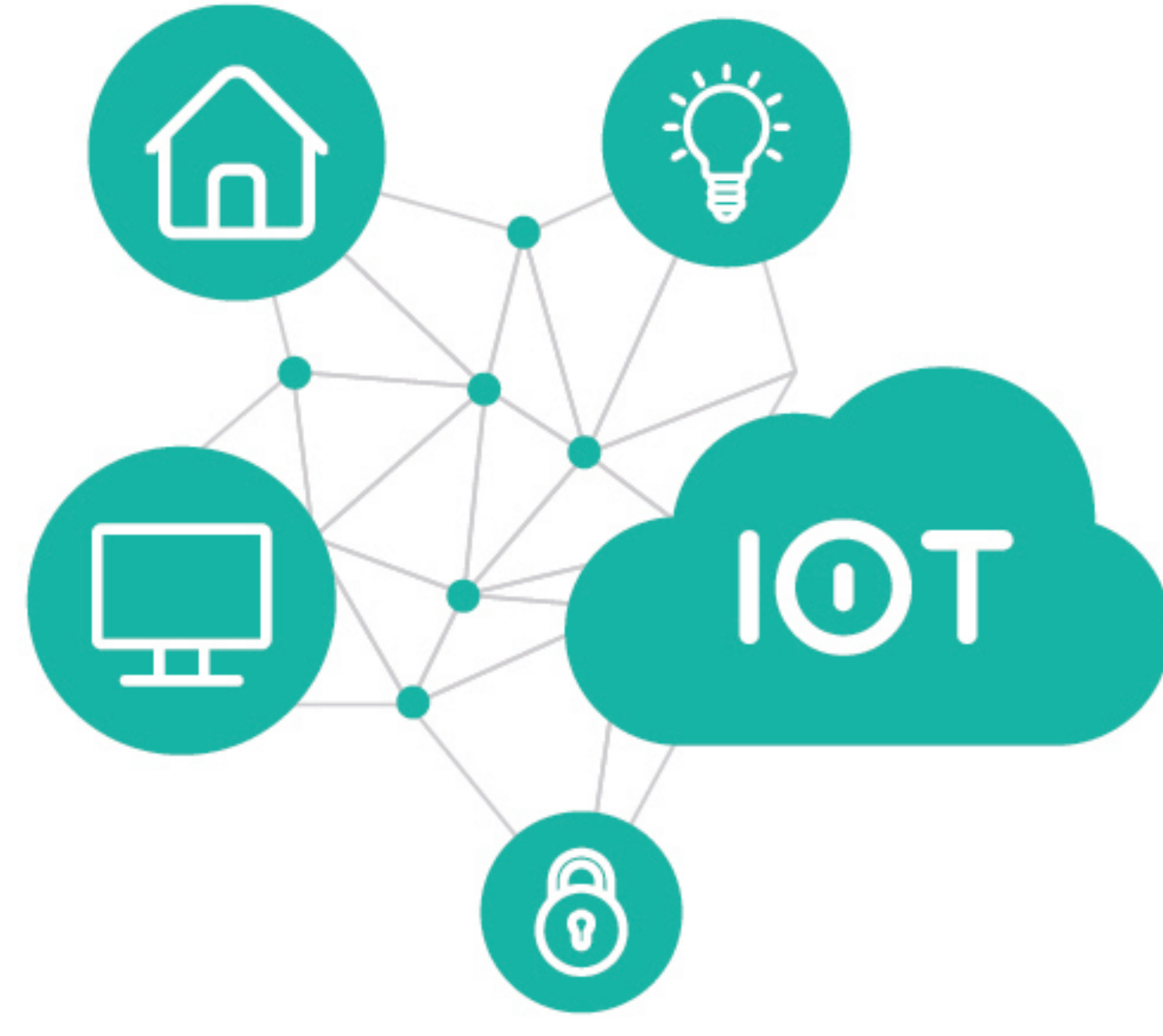
٢- اتبع الخطوات لتهيئة الجهاز المراد اضافته للاقتران والتأكد ان علامة الواي فاي تومض



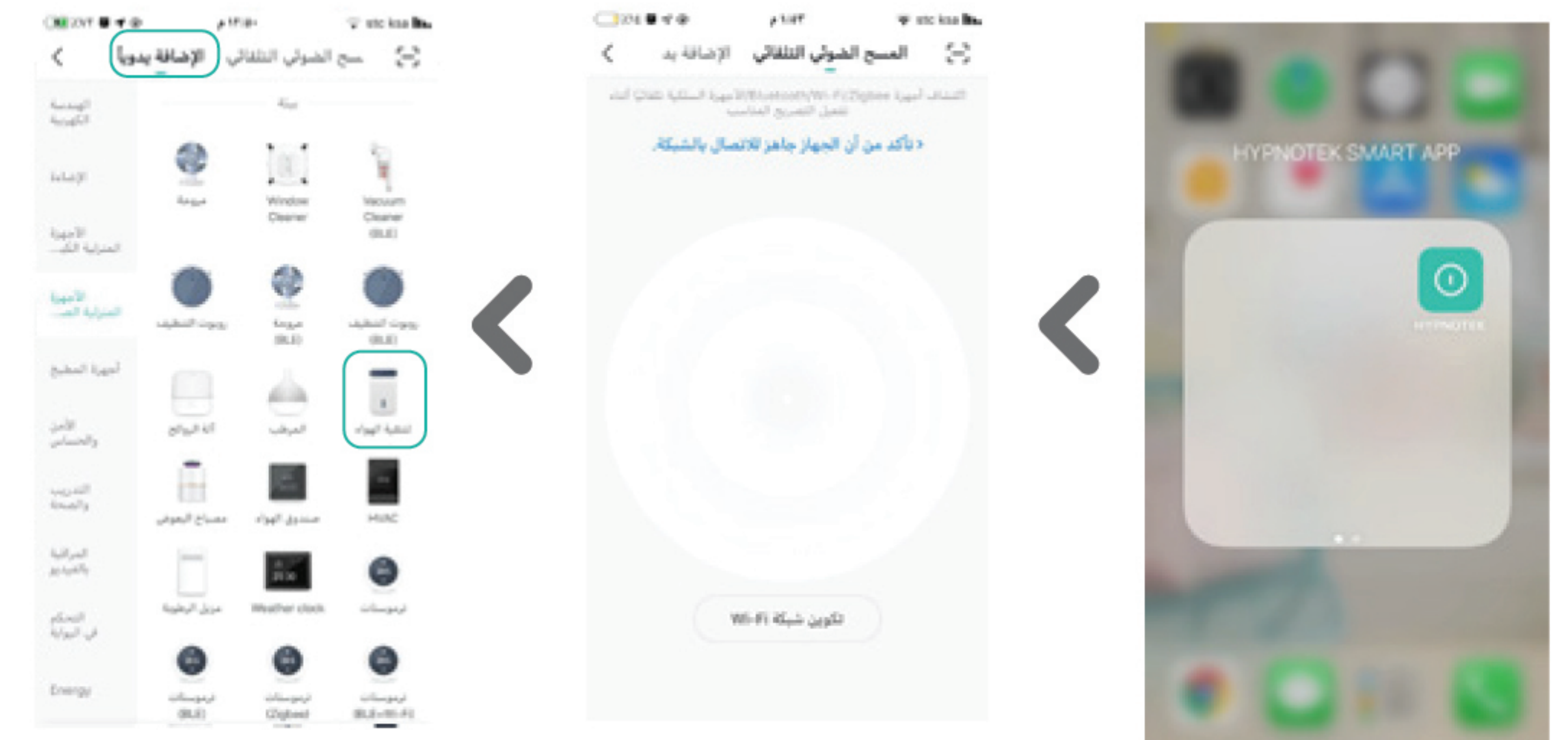
اضغط على الزر المشار له في الصورة  
لمدة ٥ ثواني متواصله

### ٣- الضغط علي زر الاضافة

يمكنك ان تختار بين وضعين الاضافة يالبحث التلقائي



وفي حال تعثر او عدم اتاحة الوضع التلقائي قم باختيار الوضع اليدوي بإمكانك إختيار الجهاز من قائمة الاجهزة المتاحة



٤- بعد الانتهاء من ربط المنتج بشبكة الانترنت الان يمكنك الاستمتاع باستخدام الجهاز في اي وقت وفي اي مكان

**ملاحظة:** بعد نجاح اضافة الجهاز لا يتطلب ارتباطكم بنفس الشبكة

## الصيانة

### ملاحظة

- تأكد من فصل الجهاز عن الكهرباء قبل الصيانة
- لا تغمر الجهاز في الماء أو أي سائل
- لا تستخدم المنظفات الكاشطة أو المسببة للتآكل أو القابلة للاشتعال (مثل مواد التبييض أو الكحول) لتنظيف أي جزء من الوحدة
- لا تستخدم المكنسة الكهربائية لتنظيف الفلتر أو غسله مباشرة
- يرجى تعقيم الفلتر تحت أشعة الشمس بانتظام
- نظف الفلتر بانتظام ، لا تغسل أو تعيد استخدام الفلتر
- تأكد من فصل الجهاز عن الكهرباء قبل استبدال الفلتر

## التنظيف والتخزين:

- 1- تأكد من انقطاع التيار الكهربائي عن الجهاز وفصله
- 2- قم بإخراج الفلتر لتنظيف أي غبار من على سطحه
- 3- بعد أن يجف الجهاز تمامًا ، ضعه في كيس وضعه في مكان بارد وجيد التهوية
- 4- بعد أن يجف الفلتر ، قم بتركيبه في جهاز تنقية الهواء لإعادة التشغيل
- 5- إذا كنت لا تستخدم الجهاز لفترة طويلة ، فتأكد من جفاف الجهاز ، وضع كيس غطاء الغبار وضعه في مكان بارد وجيد التهوية
- 6- لضمان أداء جيد للجهاز ، يرجى تشغيل الجهاز لبضع دقائق من وقت لآخر

### ملاحظة

من فضلك لا تسقط أي ماء أو سوائل في الجهاز عند تنظيف مخرج الهواء

## اسئلة شائعة

الحالة	السبب
الجهاز لا يعمل	هل تم توصيله بمقبس طاقة؟ هل هناك انقطاع للتيار الكهربائي؟ هل مفتاح التسرب المنزلي أو الفيوز مقطوع؟ هل يستمر مؤشر استبدال المرشح في الوميض؟
الأداء ضعيف	هل يوجد أي غبار على سطح الفلتر الأولي؟ هل هناك أي عائق يسد مدخل او مخرج الهواء؟
ضوضاء مزعجة	هل هناك شيء عالق بالمروحة في مخرج الهواء؟ هل وضعية الجهاز مائلة؟ يرجى ضبط درجة سرعة رياح منخفضة إذا كانت الضوضاء عالية جداً أو عند الاستخدام في غرفة النوم ليلاً.
الجهاز يصدر رائحة كريهة	من الطبيعي أن تنبعث من الآلة رائحة البلاستيك عند استخدامه لأول مرة. تنبعث من الماكينة رائحة كريهة إذا كان الفلتر مغبراً ، لذلك في هذه الحالة يرجى تنظيف الفلتر أو استبداله. إذا انبعثت رائحة مزعجة من الجهاز فيرجى فصل مقبس الطاقة والاتصال بالبائع أو خدمة العملاء.
تذكير	يرجى الضغط على زر التشغيل (1) لمدة 7 ثوانٍ لإعادة ضبط الجهاز وسيبدأ عداد الحياة للفلتر

### ملاحظة

إذا لم تتمكن الأسئلة الشائعة أعلاه من حل مشاكلك ومازلت تحتاج إلى خدمة الصيانة فيرجى الاتصال بالمورد أو مركز خدمات ما بعد البيع. يرجى عدم تفكيك الجهاز بنفسك للقيام بالصيانة

الرجاء قراءة دليل الإرشادات بعناية وإحتفاظ به لحين الرجوع اليه